



# IL DOTTOR VERTEBRA

scritto e diretto da Viola Valota



# SCHEDA TECNICA

Cortometraggio fiction | Durata: 13 minuti  
| Lingua: italiano | Genere: commedia  
| Ambientazione: Alto Adige (da definire)



# LOGLINE

Il dottor Vertebra vive una giornata di ordinaria follia nel suo studio medico, quando arriva un nuovo paziente zoppicante si scombussolerà l'equilibrio precario dell'ambulatorio e del rapporto tra il dottore e sua moglie Letizia.

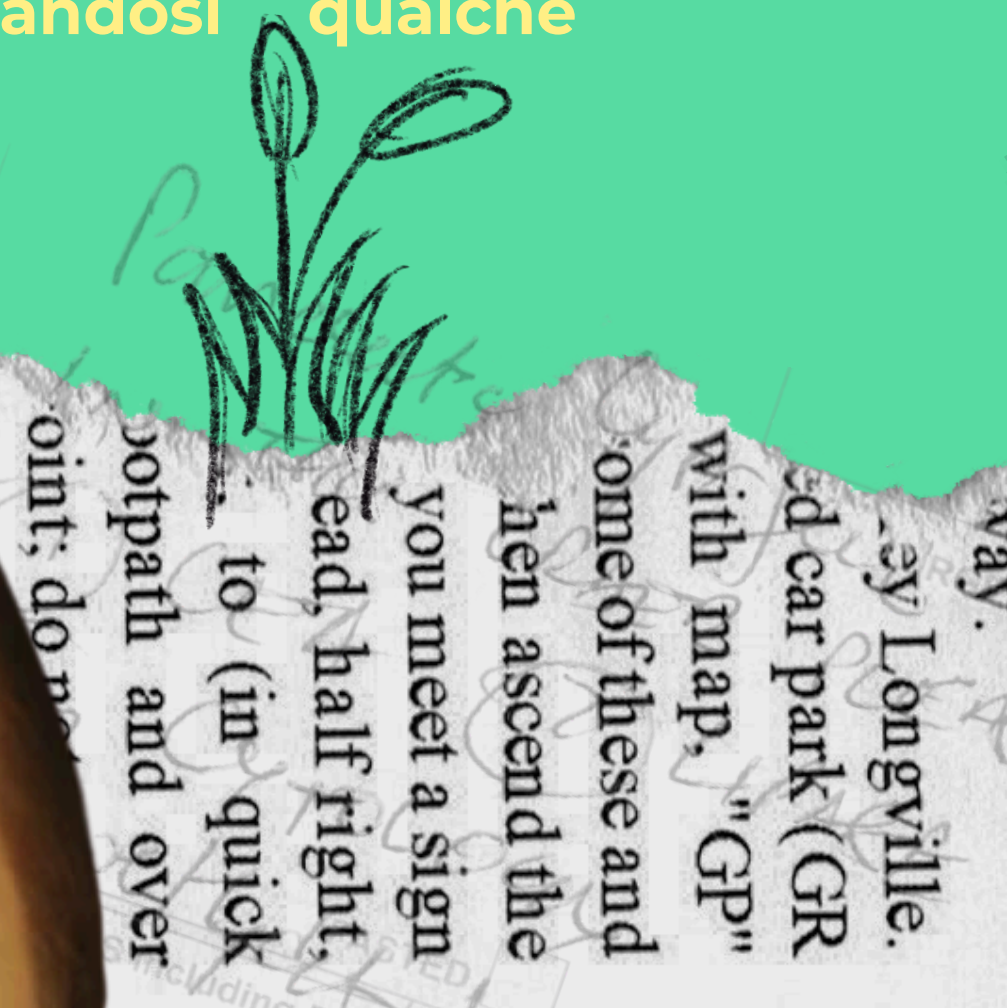
# SOGGETTO

Letizia sta preparando contro voglia il caffè mattutino per il dottore, la moka è stata dimenticata sul fuoco zampillando ovunque. Letizia apre la porta dello studio senza bussare, il dottore si infastidisce perchè era intento a cronometrarsi nello svolgimento di un sudoku.

Beppi arriva all'ambulatorio, tutti gli altri pazienti lo riconoscono come un estraneo, prende un numero e si siede aspettando il suo turno. Letizia chiama il numero 14, tutti i pazienti in sala la seguono ed entrano nello studio medico.

Il dottore accoglie i pazienti con il suo solito charme, poi spiega a Beppi come si svolge una sessione di visita.

Beppi è a disagio, e non ha abbastanza soldi per pagare la prestazione, ma non lo fa presente. Il campanello suona, Letizia va ad aprire la porta assentandosi qualche minuto.



# SOGGETTO

Si tratta di un uomo con un asina venuto nel giorno sbagliato, Letizia sente delle risate provenire dal retro della casa, segue quelle voci e trova due bambini che stanno giocando a creare delle pozioni con le erbe dell'orto di Letizia, lei li manda via.

Quando il dottore visita Beppi succede un qualcosa che non era mai capitato: viene chiesto al dottore un certificato medico.

Dopo un primo momento di confusione e panico dato che tendenzialmente è Letizia che si occupa della parte burocratica, il dottore consegna il certificato a Beppi chiedendogli in cambio il 10% dei soldi dell'assicurazione.

La visita finisce e il dottore ha già ritirato i soldi al posto di Letizia, come sono soliti fare, infatti lei è parecchio scocciata.

Il dottore si accorge che i conti non tornano: Beppi ha messo solo 100 rupie.



# SOGGETTO

Sotto ordine di Letizia il dottore rincorre Beppi, che non zoppica più. Il dottore e Beppi discutono, poi dopo una breve colluttazione Beppi blocca il dottore, che a sua volta viene disorientato da Letizia che gli mette un sacco in testa.

Il giorno seguente tutto si svolge come sempre: Letizia annaffia le piante e rimuove un disegno da una cornice, il dottore invece si fa la barba.

I bambini del giorno prima tornano a cavallo delle biciclette, avvicinandosi alla casa si fermano all'improvviso entusiasti.

Letizia fruga in un cassetto ed estrae un blocco da disegno e un carboncino, poi lo porge al dottore che li afferra e si reca all'esterno in compagnia di una sigaretta.



# SOGGETTO

I bambini gli stanno pasticciando la faccia con dei pennarelli divertiti, il dottore li manda via.

Il dottore toglie dalla bocca di Beppi lo scotch, che prova a convincere il dottore a lasciarlo andare, ma di tutta risposta il dottore comincia a disegnarlo ignorando le sue parole.



Patient: 478

... to (in quick  
road, half right,  
you meet a sign  
then ascend the  
ome of these and  
with map, "GP"  
ed car park (GR  
ay Longville.  
way.



Il dottor vertebra vuole dipingere una realtà sociale che forse non esiste, un universo folle dove tutti hanno deciso tacitamente di accettare le sue regole.

Ma poi succede che a volte nella bolla entra qualcuno di nuovo, ed è lì che la bolla rischia di esplodere, a meno che qualcuno provi a tenerla insieme a tutti i costi.

È un cortometraggio che punta a strappare una risata anche se amara, perchè la tragedia che accade nello spazio filmico è così assurda che non può essere reale, anche se è tratto da una storia verissima.



# INTENTO AUTORIALE

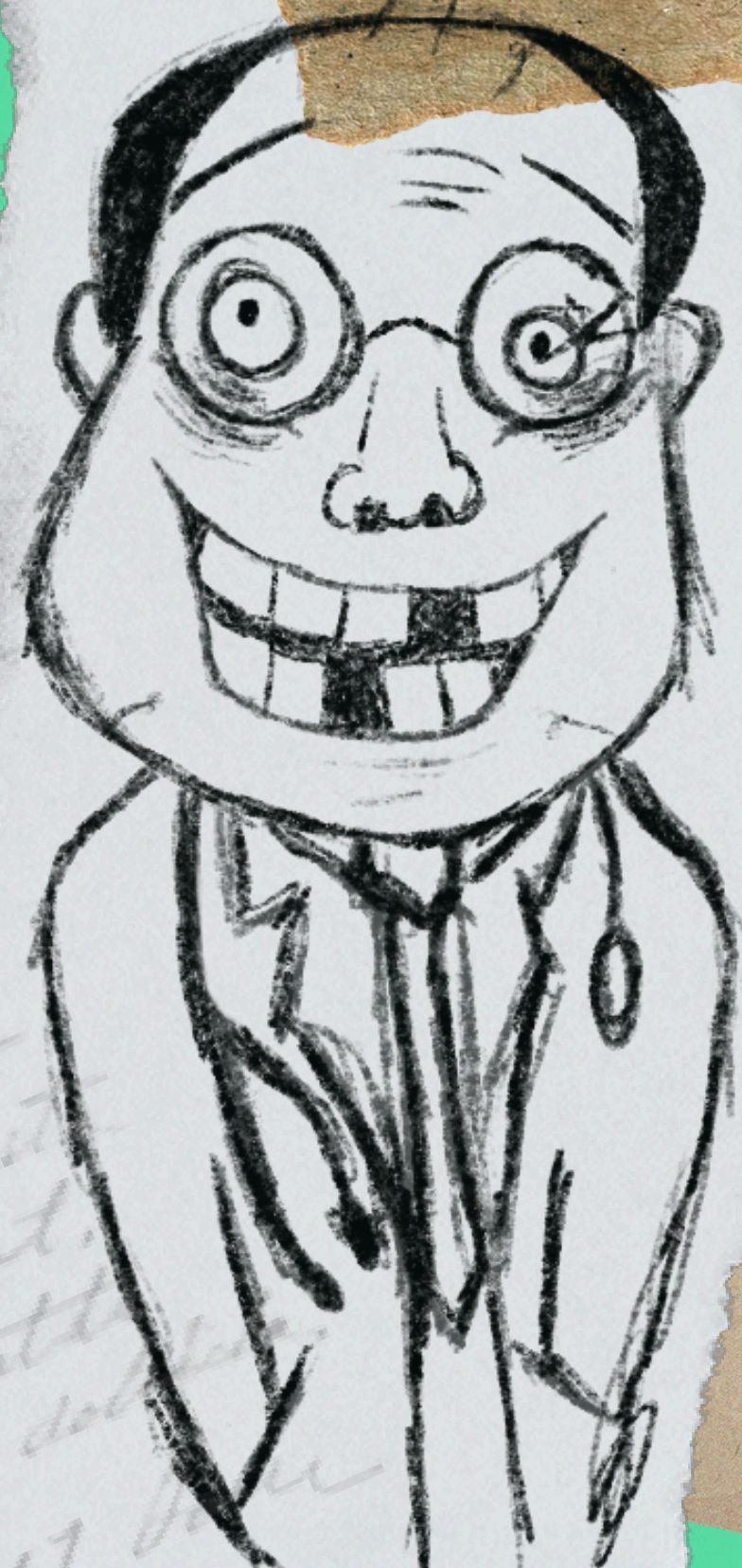


# MOTIVI

Questo corto nasce dall'esigenza di voler vedere questa storia sullo schermo, forse una motivazione banale ma per me è una missione. Il racconto è di Dino Carazza, un uomo che se solo fosse nato in un contesto diverso forse oggi farebbe il mio stesso mestiere.

Questa storia risale al primissimo dopoguerra quando nelle campagne venete spuntava questo bizzarro studio, che Dino ha frequentato molte volte. Rielaborata, e calata in un contesto diverso ecco come nasce il dottor vertebra.

# PERSONAGGI PRINCIPALI



Il dottor Vertebra è un medico stravagante che sicuramente non ama i metodi tradizionali per curare i suoi pazienti. È un uomo insicuro, così fragile da doversi mostrare invincibile agli occhi degli altri. È terrorizzato da sua moglie, una donna forte e indipendente, non è certo che lei lo ami, infatti cerca in tutti i modi di comportarsi secondo le sue regole, in modo da non perderla anche se questo significa conformarsi alla follia.

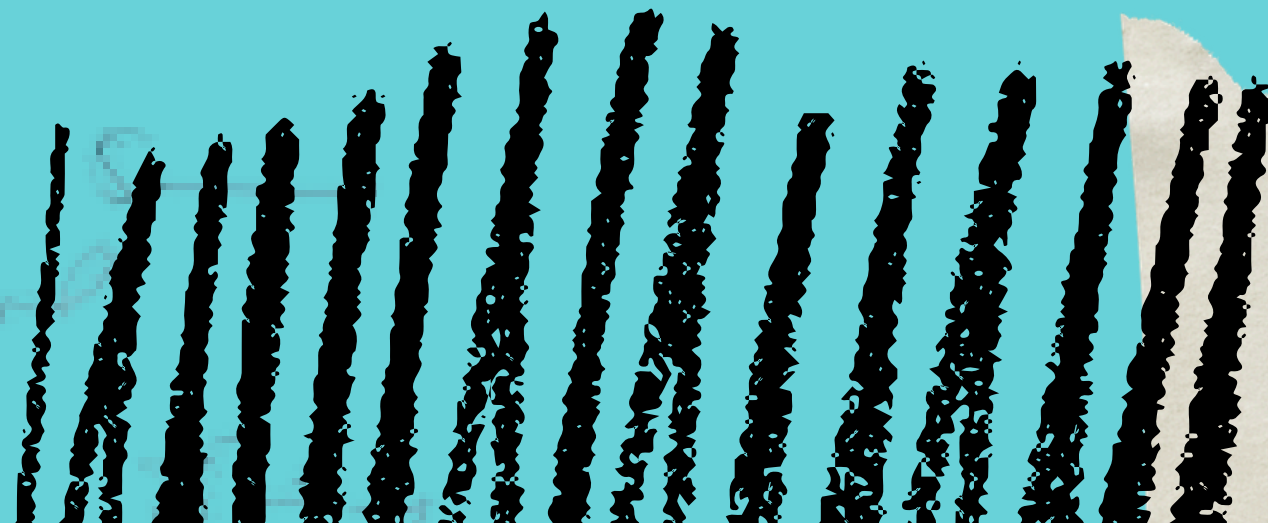
# PERSONAGGI PRINCIPALI

Letizia è tante cose, una segretaria, una governante, una contabile, talvolta anche una moglie ingabbiata in un matrimonio che non voleva. La situazione in cui si trova però le dà uno status, un tetto sulla testa, uno scopo, ma soprattutto un modo di guadagnare tanti soldi quanto bastano per scappare per sempre. Nella noia Letizia ha dovuto trovare qualcosa che la tenesse in vita, ed è così che ha iniziato a collezionare piccoli trofei di chiunque la allontanano dal suo obiettivo.



# PERSONAGGI PRINCIPALI

Beppi è un giovane scapestrato senza uno scopo che si trova per caso dal dottor Vertebra poiché ha bisogno di un certificato medico per fregare l'assicurazione. Non conosce lo studio e non conosce il paese, per questo motivo affronta la follia dello studio con estrema lucidità. La chiave di questo personaggio è l'outsider per antonomasia, tramite lui scopriamo e apprendiamo le regole dell'universo del dottor Vertebra.





**VISUAL**

PALETTE COLORI





# CONTATTI

[ildottorvertebra.openall@gmail.com](mailto:ildottorvertebra.openall@gmail.com)



Patient: Toy

(Buddy)

